

■ 建物概要

敷地面積 1975.28 m²

用途地域等 市街化調整区域 建蔽率制限 40% / 容積率制限 50%
法 22 条区域

構造 木造平屋建て 576 m²

→耐火建築物、準耐火建築物の要件なし

主要構造部 準耐火構造（任意）

→在来軸組工法で構成された梁組上部にコネクトラスを載せる架構
ルート 1/許容応力度計算(>500 m²)、構造適判なし

建物用途 障がい福祉サービス事業所（一部短期入所）

日中（生活介護） / 利用者数 30 名 + 職員 21 名

夜間（短期入所） / 利用者数 4 名 + 職員 2 名

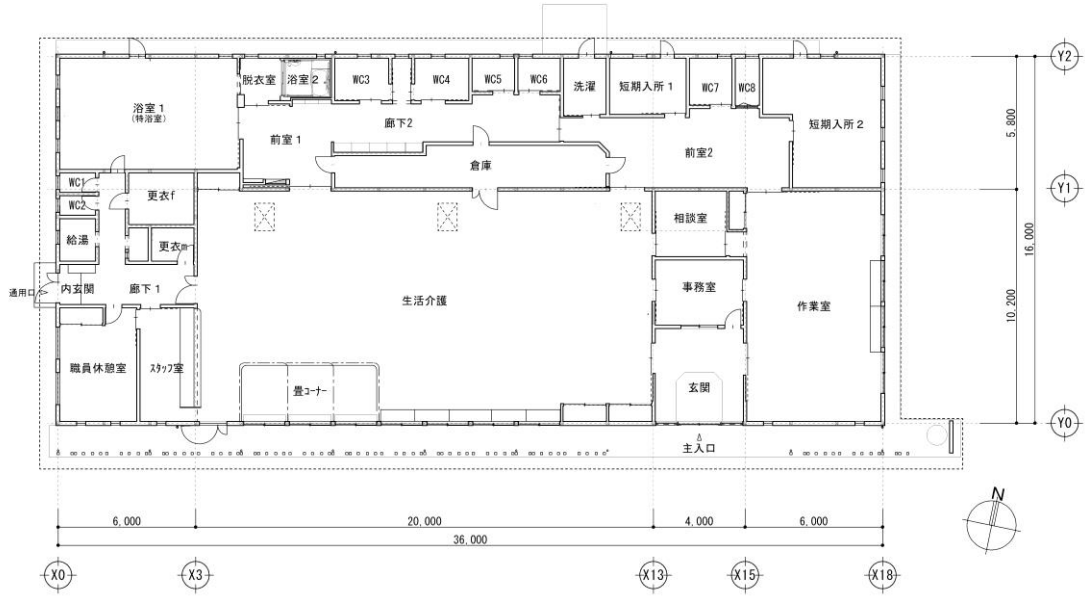
■ 建築主 社会福祉法人福岡市身体障害者福祉協会

■ 設計監理 風土計画一級建築士事務所

■ 施工 株式会社銘和建设



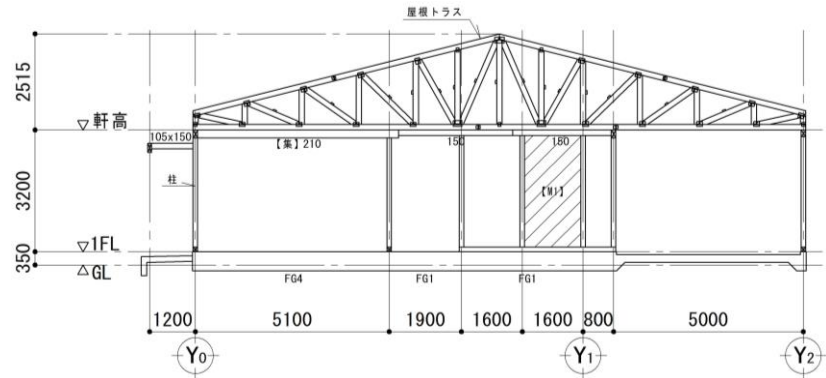
平面図



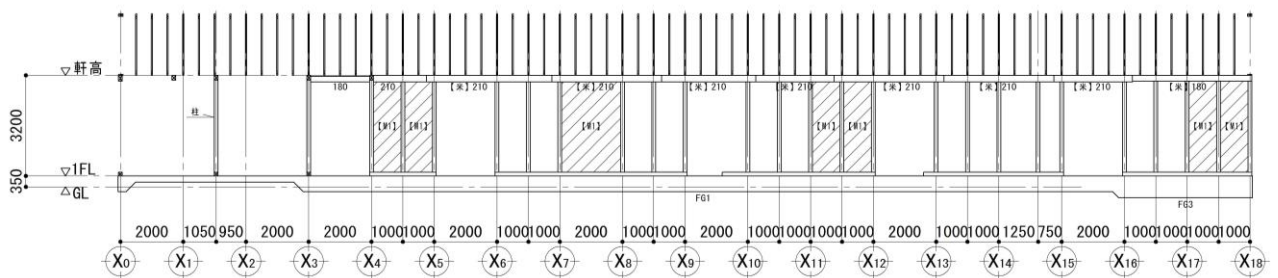
軸組み CG



軸組図 X3 通り



軸組図 Y1 通り



※図面はすべて NoScale