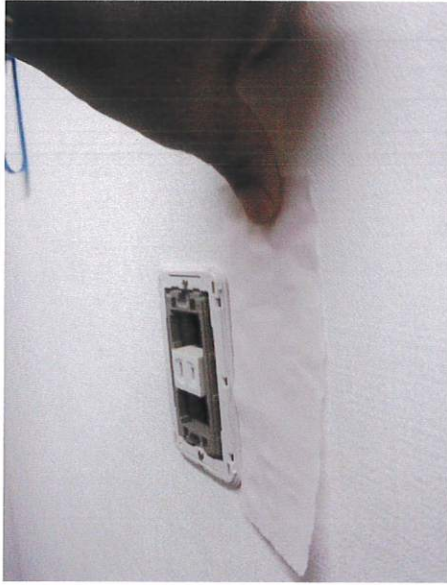


(5)断熱 構造・施工 天井部の断熱欠損(間仕切り壁上部等)

確認事項	断熱材の施工(壁内の気流)	撮影日 2018/02/08
場所又は部位等	1階 クローゼット、洋室1(間仕切り壁・外周壁)	説明図 4-4

[説明・備考]



379-1



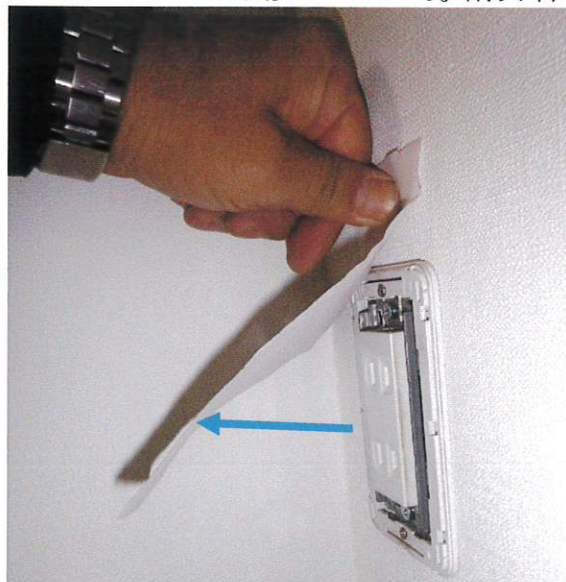
379-2

図中:① (紙の静止状態)

壁内に気流が生じている。(青矢印)



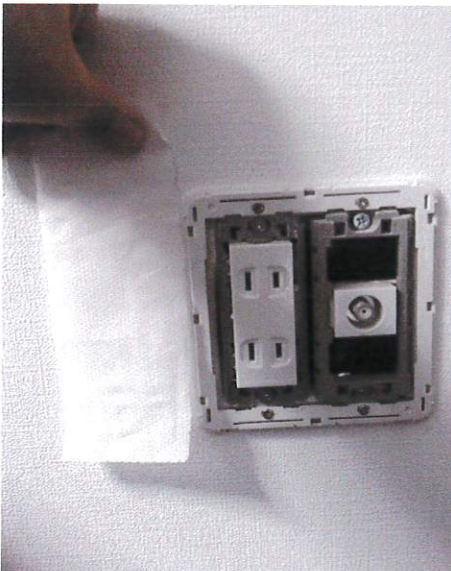
380-1



380-2

図中:② (紙の静止状態)

*強い風が吹き出している。(青矢印)



381-1




381-2

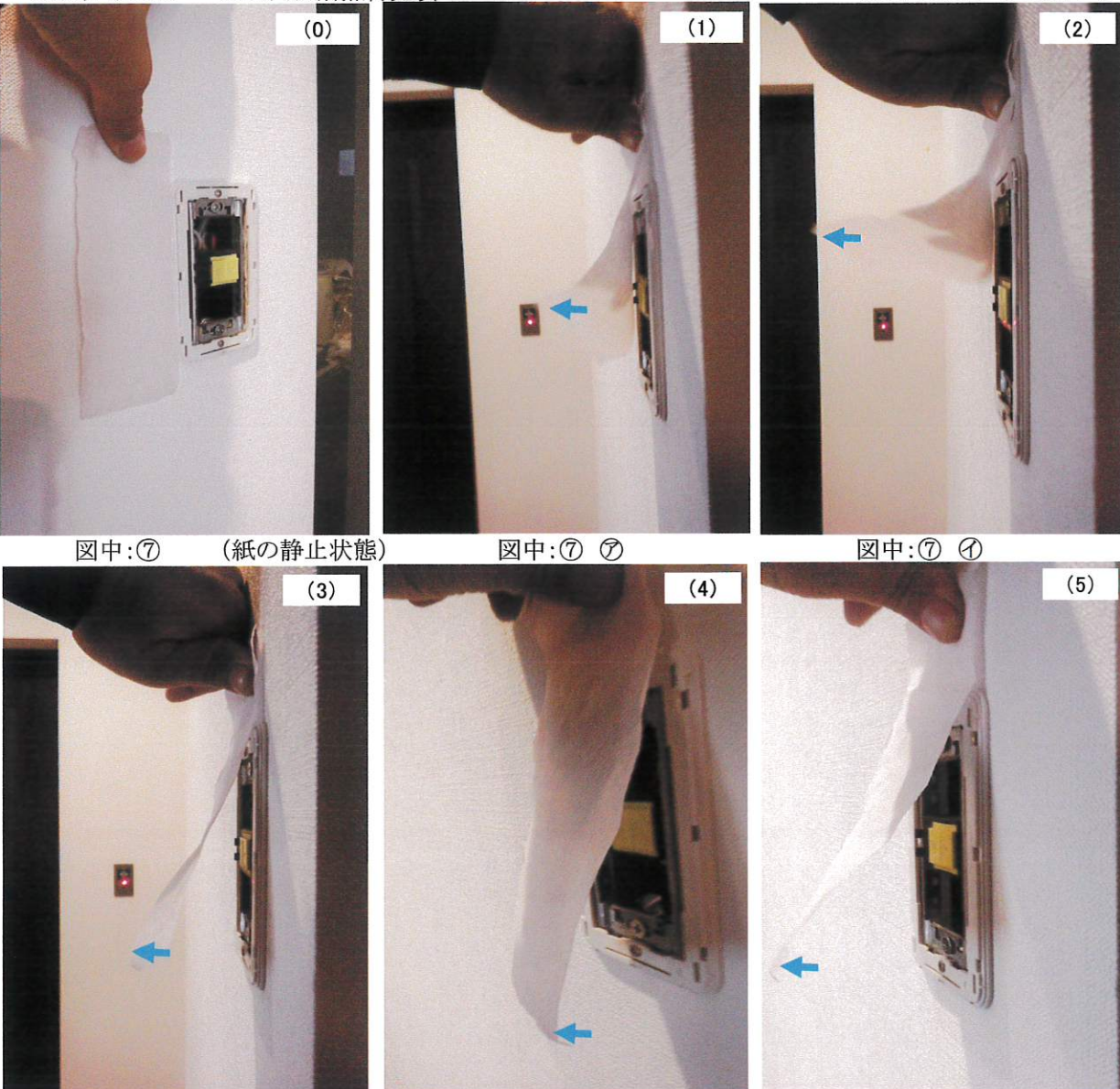
図中:③ ▲外周壁 (紙の静止状態)

気流が生じている。(青矢印)

確認事項	断熱材の施工(壁内の気流)		撮影日 2018/02/08
場所又は部位等	1 階	玄関ホール南(間仕切り壁)	説明図 4-4
 <p>382-1</p>	 <p>382-2</p>	<p>[説明・備考]</p> <p>図中:④(間仕切り壁)</p> <p>左:紙の静止状態</p> <p>右:壁内に気流が生じている。(青矢印)</p> <p>図中:⑤(間仕切り壁)</p> <p>左:紙の静止状態</p> <p>右:壁内に気流が生じている。(青矢印)</p> <p>図中:⑥ (トイレ西側) ▲外周壁</p> <p>左:紙の静止状態</p> <p>右:壁内に気流が生じている。(青矢印)</p>	
 <p>383-1</p>	 <p>383-2</p>		
 <p>384-1</p>	 <p>384-2</p>		

確認事項	断熱材の施工(壁内の気流)	撮影日 2018/02/08
場所又は部位等	1 階	説明図 4-4
		[説明・備考] 図中:⑥ (トイレ西側) ▲外周壁 *鋼板部に錆が生じている

385

場所又は部位等	1 階	屋内ーガレージ間仕切り壁	説明図 4-4
図中:⑦ 基礎番号:386		*気流が強く、風量に変動(強弱)がある。(⑦~⑩参照) ※壁内は断熱材充填	(矢印は、紙の先端を示す)
			
図中:⑦ (紙の静止状態)		図中:⑦ ㉑	図中:⑦ ㉒
図中:⑦ ㉓		図中:⑦ ㉔	図中:⑦ ㉕

確認事項	断熱材の施工(壁内の気流)		撮影日 2018/02/08
場所又は部位等	1 階	書斎-ガレージ(間仕切り壁)	説明図 4-4
387-1			<p>[説明・備考]</p> <p>図中:⑧</p> <p>(紙の静止状態)</p>
387-2			<p>同上部位</p> <p>*強い風が吹き出している。 (青矢印)</p>
387-3			<p>同上部位</p> <p>*鋼板部に錆が生じている</p>

確認事項	断熱材の施工(壁内の気流)	撮影日 2018/02/08
場所又は部位等	1 階 書斎(間仕切り壁)	説明図 4-4



388-1



388-2

[説明・備考]
 図中:⑨
 左:紙の静止状態
 右:強い風が吹き出している。(青矢印)



389-1

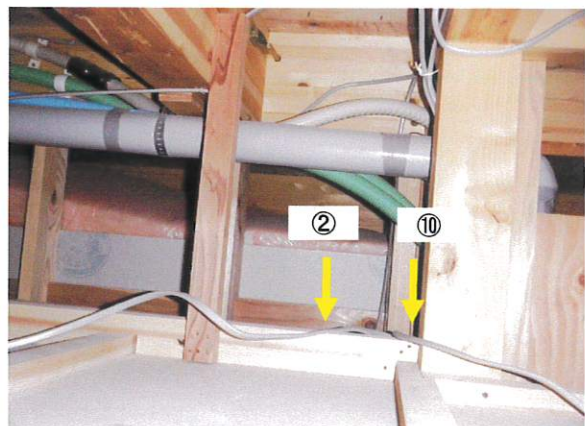


389-2

図中:⑩
 書斎カウンター上部(間仕切り壁)
 左:紙の静止状態
 右:強い風が吹き出している。(青矢印)


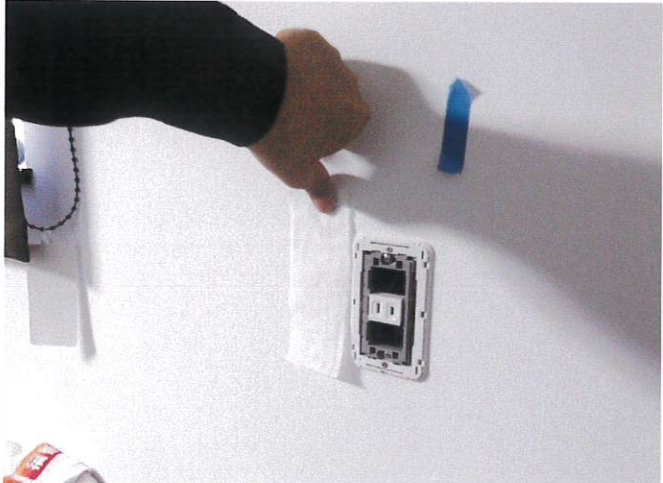


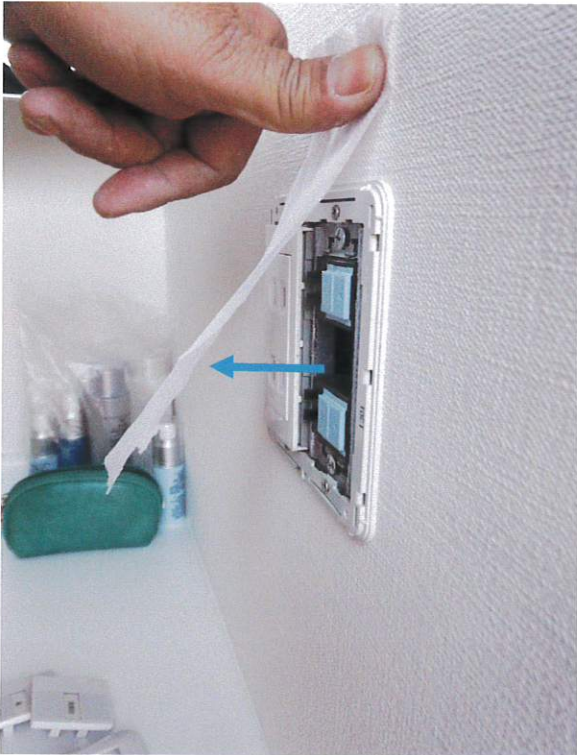
390 ガレージ—書斎間



391 書斎南-洋室1の間仕切り壁

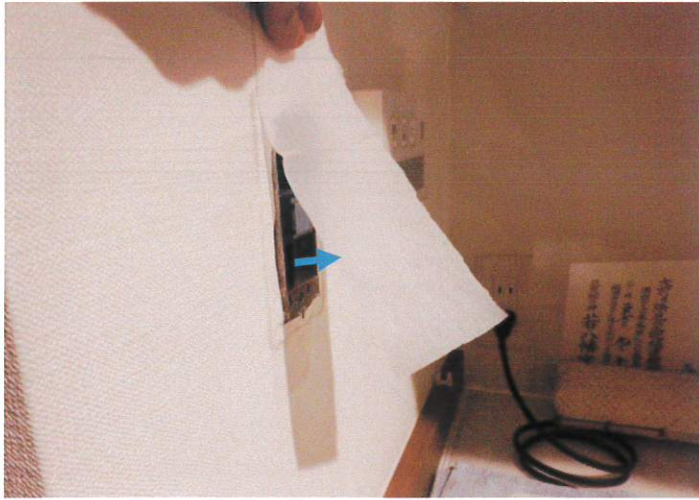
※壁内の気流は、ガレージ側からしか侵入経路が無い。

確認事項	断熱材の施工(壁内の気流)		撮影日 2018/02/08
場所又は部位等	2 階	寝室北側(外周壁)	説明図 4-4
[説明・備考]			
		図中:⑩ ▲外周壁	
392-1 気流が生じている。(青矢印)		 392-2 (紙の静止状態)	

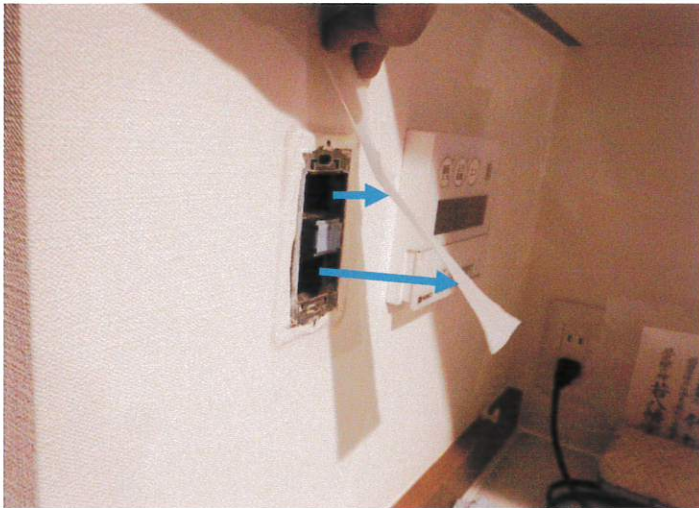
場所又は部位等	2 階	洗面室(間仕切り壁)	説明図 4-4
			
393-1 図中:⑫ 同上 *強い風が吹き出している。(青矢印)		393-2 (紙の静止状態)	

確認事項	断熱材の施工(壁内の気流)	撮影日 2018/02/01
場所又は部位等	2 階 台所間仕切り壁(間仕切り壁)	説明図 4-4

[説明・備考]



394-1



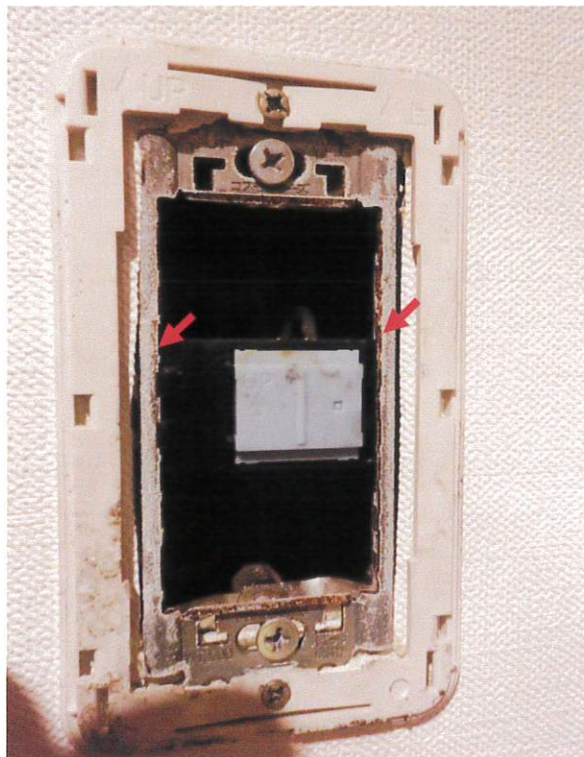
394-2

図中:⑬

- *壁内への外気侵入。
- *強い風が吹き出している。(青矢印)
- ※この部位では、風量に強弱がある。

← 当該部位のスイッチボックス部の背面からは、強い風が吹き出している。(青矢印)

下段: コンセントボックス鋼製プレートは、結露によるカビ・錆が著しい。



395-1



395-2 左同部位

確認事項	断熱材の施工(壁内の気流)	撮影日 2018/02/08
場所又は部位等	2 階 ダイニング北側(間仕切り壁)	説明図 4-4

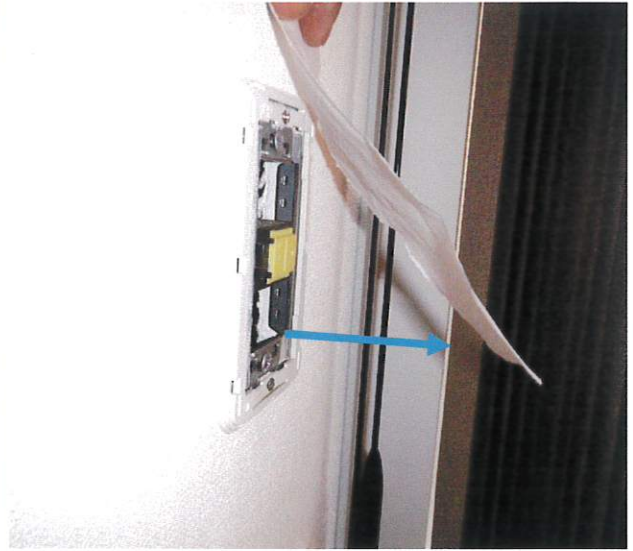
[説明・備考]

図中:⑭

- *強い風が吹き出している。(青矢印)
- *鋼板部に錆が生じている



396



397

場所又は部位等	2 階 リビング南(間仕切り壁)	説明図 4-4
---------	---------------------	---------

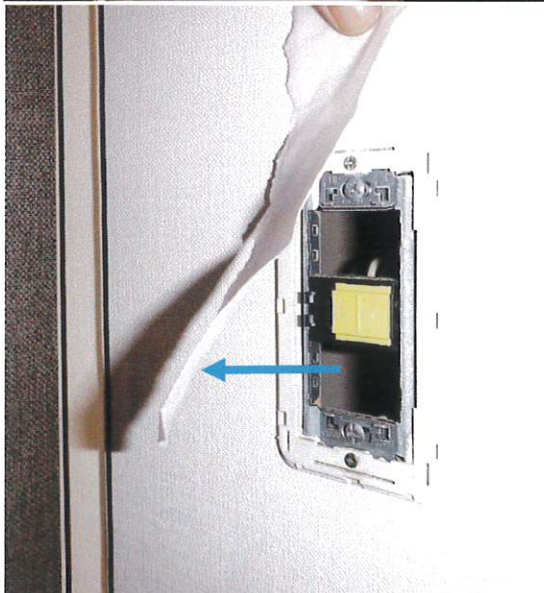
[説明・備考]

図中:⑮

- *強い風が吹き出している。(青矢印)
- *鋼板部に錆が生じている



398-1



398-2

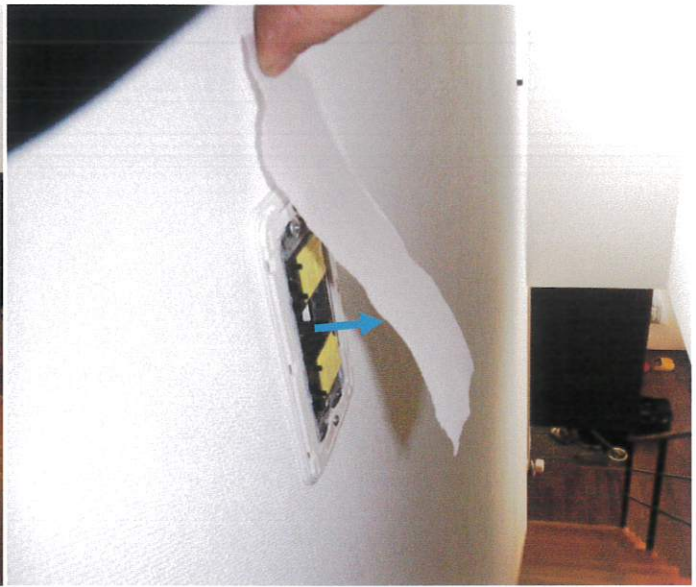


399

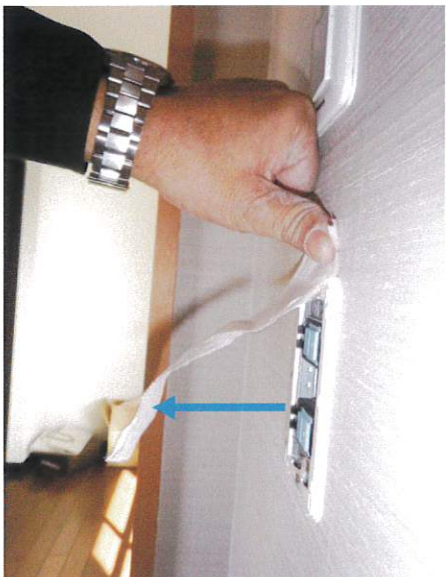
確認事項	断熱材の施工(壁内の気流)	撮影日 2018/02/08
場所又は部位等	2 階 階段ホール・和室(間仕切り壁)	説明図 4-4



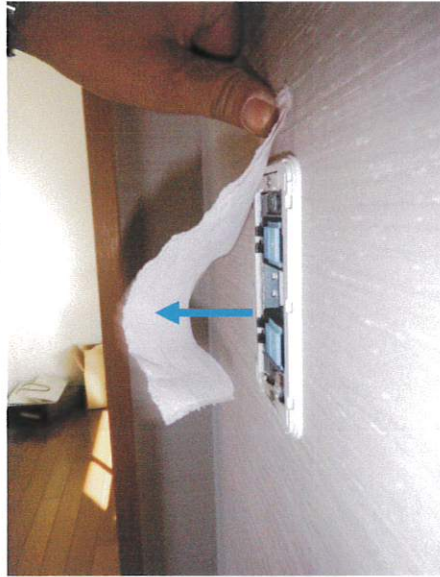
400-1 ↑ 図中:⑯ (紙の静止状態)



400-2 *気流が生じている。(青矢印)



401-1



401-2

図中:⑰ (和室)

*気流が生じている。(青矢印)

※この部位では、風量に強弱がある。

↓ 図中:⑱ (床の間)



402-1

(紙の静止状態)



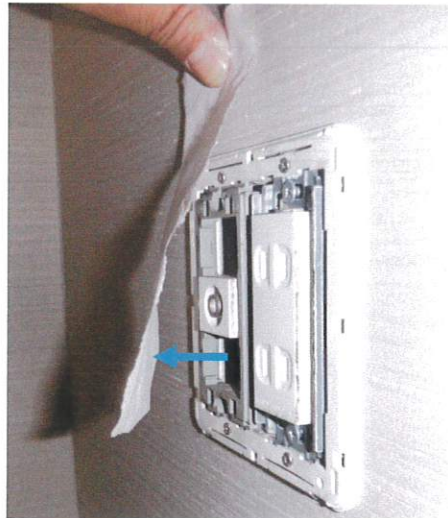
402-2

*気流が生じている。(青矢印)

確認事項	断熱材の施工(壁内の気流)		撮影日 2018/02/08
場所又は部位等	2 階	和室西側(外周壁)	説明図 4-4

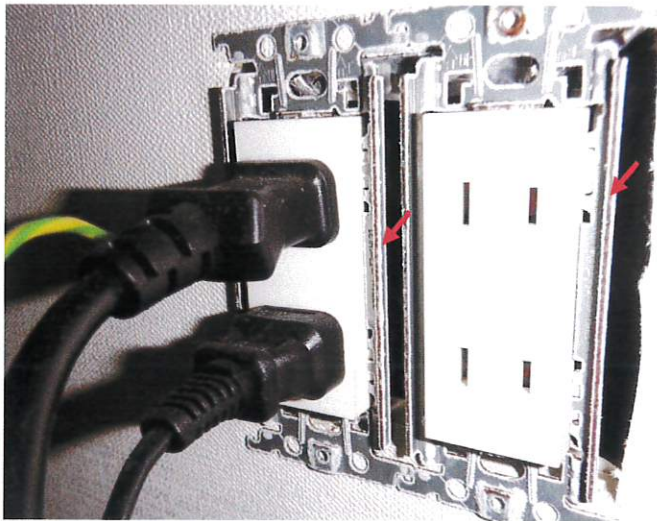


403-1 (紙の静止状態)
[説明・備考] 図中:⑱ ▲外周壁

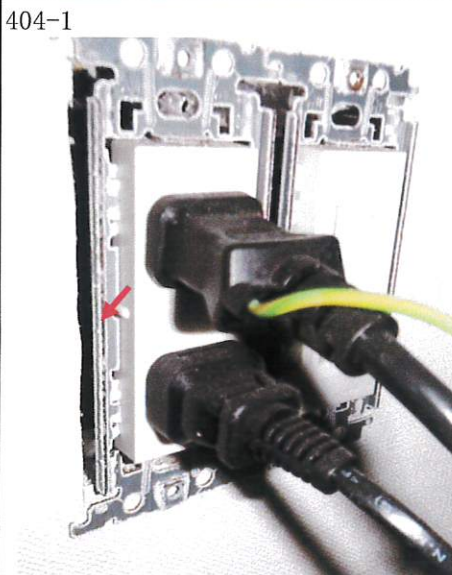


403-2 *強い風が吹き出している。(青矢印)

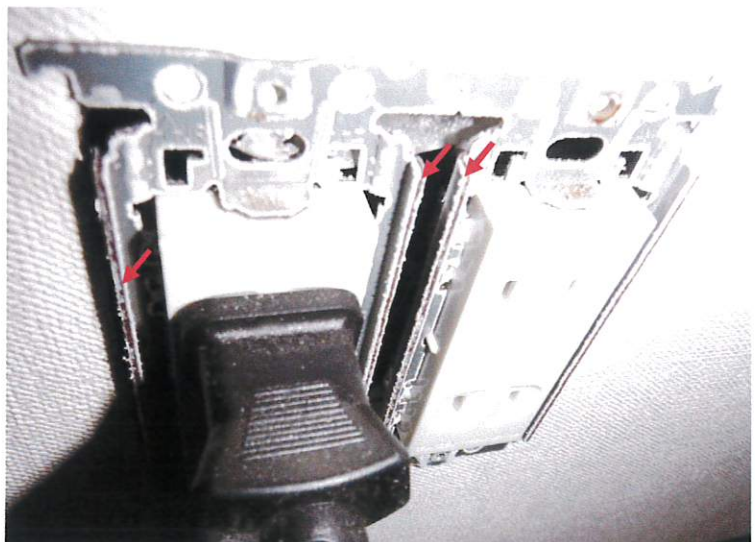
場所又は部位等	2 階	寝室南(間仕切り壁)	説明図 4-4
			[説明・備考]



図中:㉔
*鋼板部に錆が生じている


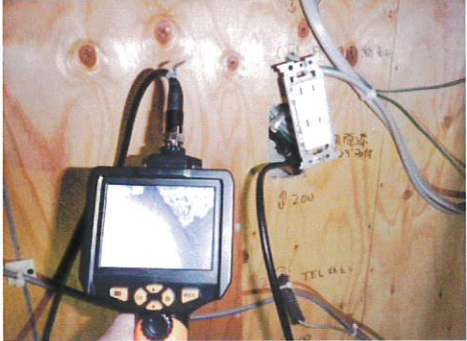








404-2



404-3

(5)断熱 構造・施工 (天井裏・壁内の結露・カビ)

確認事項	壁断熱材の施工(壁内の状態)	撮影日 2018/02/01
場所又は部位等	1 階 ホールーガレージ間	説明図 4-4
	<p>[説明・備考]</p> <p>図中:㉔ (上向き)</p> <p>著しいカビが生じている。 (フレキ管)</p> 	
405-1	405-2	
	<p>図中:㉕</p> <p>著しいカビが生じている。</p> 	
406-1	406-2	
	<p>図中:㉖</p> <p>カビが生じている。</p> 	
407-1	407-2	

確認事項	壁断熱材の施工(壁内の状態)		撮影日 2018/02/01
場所又は部位等	1 階	ガレージ-書斎(ガレージ側壁内)	説明図 4-4
[説明・備考]			
 <p>(石膏ボード) (グラスウール)</p>		<p>図中:㊸</p> <p>*著しいカビが生じている。</p>	
408-1			 <p>408-2</p>

場所又は部位等	1 階	エレベーター・ガレージ(間仕切り壁)	説明図 4-4
[説明・備考]			
 <p>(間柱) (石膏ボード)</p>		<p>図中:㊹</p> <p>カビが生じている。</p>	
409-1			 <p>409-2</p>

確認事項	壁断熱材の施工(壁内の状態)	撮影日 2018/02/01
場所又は部位等	2 階 台所間仕切り壁内	説明図 4-4
410		<p>[説明・備考]</p> <p>図中:㊦</p> <p>カビが生じている。</p> <p>(上向き撮影)</p> <p>(撮影状況)</p>
411		

確認事項	機器類の結露・錆び	撮影日 2015/08/22
場所又は部位等	2 階 台所給湯リモコン	提供写真
[説明・備考]	台所の給湯リモコンは、結露による誤作動のため、撮影後に機器を交換している。	
413-1	