

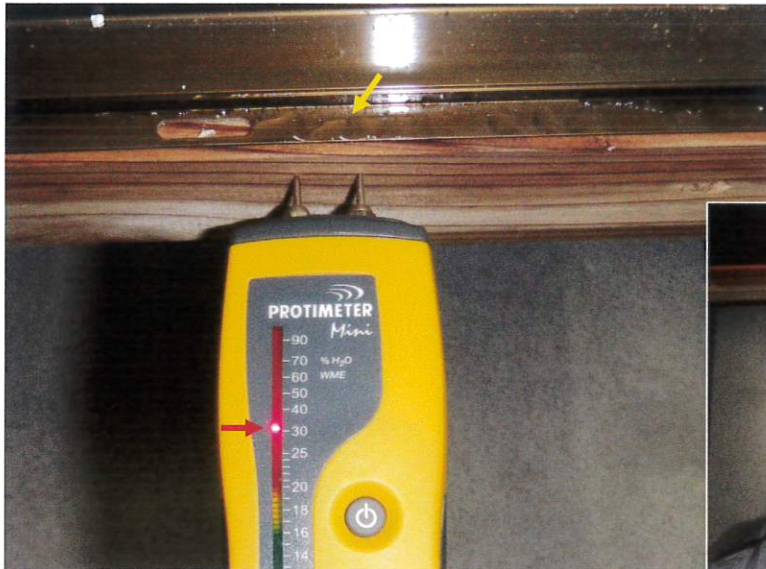
確認事項	床組材等の結露(含水率)	撮影日 2017/07/23
場所又は部位等	1 階 クローゼット点検口周囲	説明図 7 (左図)

[説明・備考]

\*以下、点検口の木枠4面を計測

含水率:31%

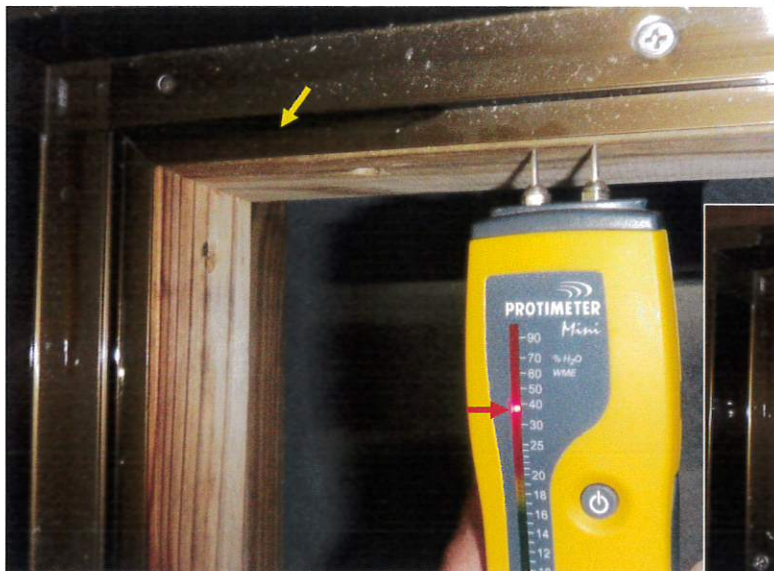
黄矢印部には水が溜まっている。



681-1



681-2



682-1

含水率:38%

黄矢印部には水が溜まっている。



682-2



683-1

含水率:40%

黄矢印部には水が溜まっている。



683-2



確認事項	床組材等の結露(含水率)	撮影日 2017/07/23
場所又は部位等	1 階 クローゼット点検口周囲	説明図 7 (左図)

[説明・備考]



684-1



684-2

含水率:30%

黄矢印部には水が溜まっている。

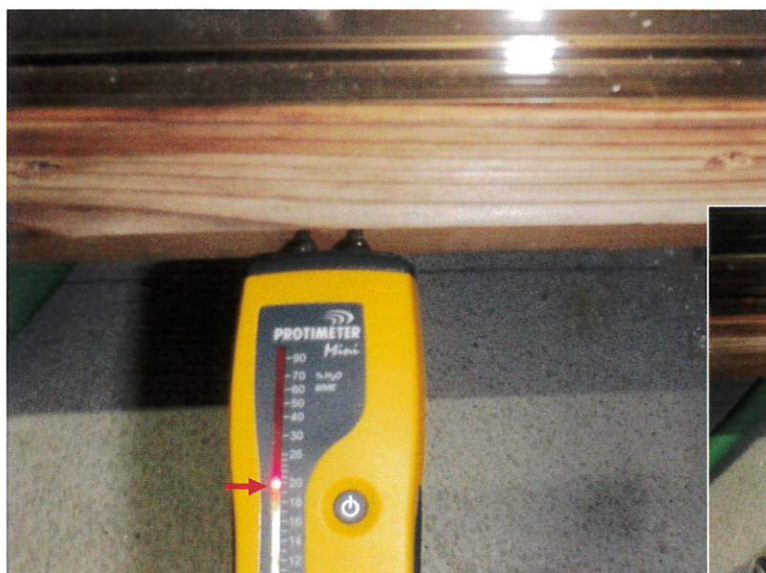


685-1



685-2

含水率:38%



686-1



686-2

含水率:20%



確認事項	床組材等の結露(断熱ボードの含水率)	撮影日 2017/07/23
場所又は部位等	1 階 クローゼット下部	説明図 7 (左図)

[説明・備考]

\*以下は、断熱ボード表面の含水率を示す

含水率:40%



687-1



687-2



688-1

含水率:23%



688-2



689-1

含水率:46%



689-2



確認事項	床下(基礎・床組材等)の結露	撮影日 2017/07/23
場所又は部位等	1 階 書斎下部	説明図 7 (左図)



694

[説明・備考] 図中:⑳→㉘ 黄矢印、赤矢印は水滴を示す (東向き)  
断熱ボード、床組材に著しい水滴が認められる

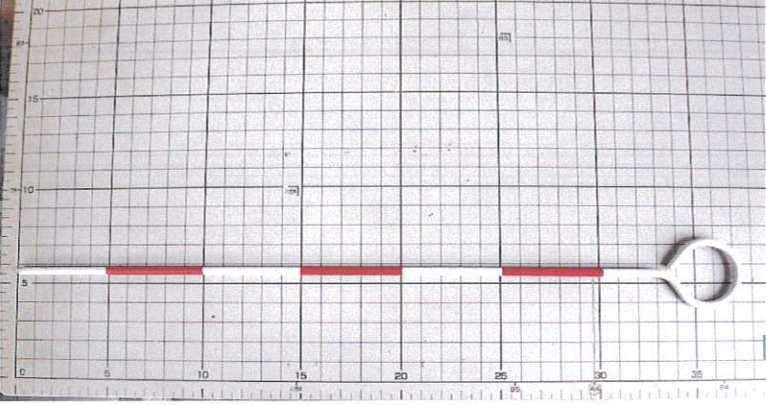
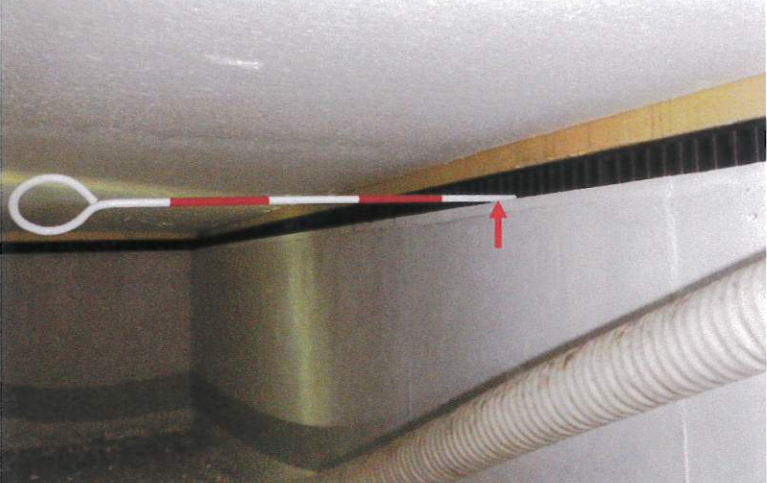




695


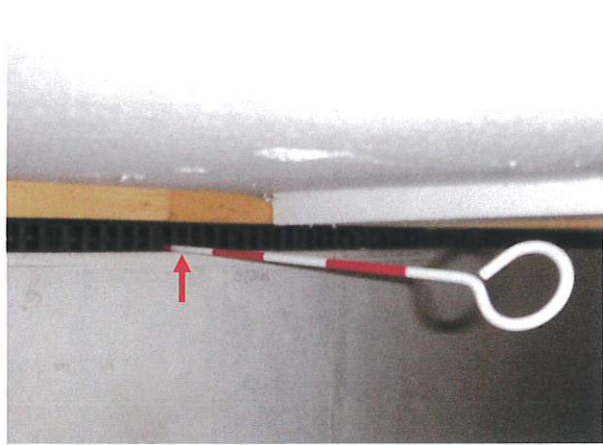
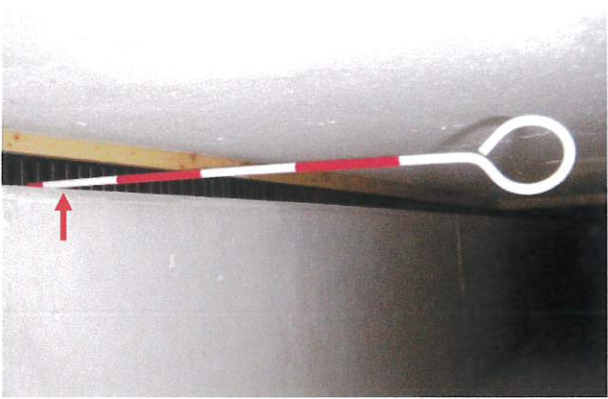

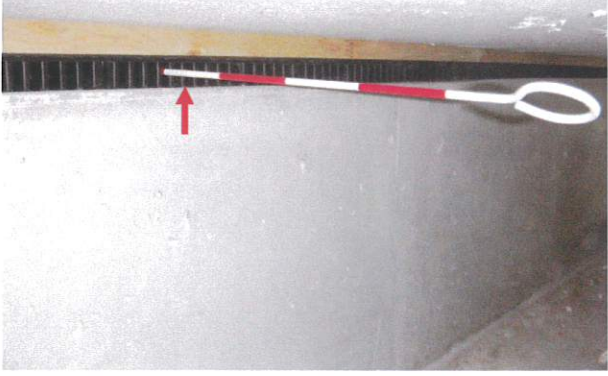

[説明・備考] 図中:㉙③①、③③④ 黄矢印、赤矢印は水滴を示す (東南方向)  
断熱ボード、床組材、鋼製束、配管類に著しい水滴が認められる



確認事項	床下(基礎・床組材等)の結露	撮影日 2017/07/23
場所又は部位等	1 階 書斎下部	説明図 7 (左図)
	<p>[説明・備考]</p> <p>図中:③①、③④</p> <p>断熱ボード、床組材に著しい水滴が認められる</p> <p>696</p>	
	<p>図中:③④</p> <p>断熱ボード、床組材、鋼製束、配管類に著しい水滴が認められる</p> <p>697</p>	
	<p>図中:③④</p> <p>同上</p> <p>698</p>	

確認事項	床下換気と結露		撮影日 2018/02/04
場所又は部位等	1 階	床下	説明図 7 (左図)
704			<p>[説明・備考]</p> <p>調査器具</p> <p>30cmの差し棒 (紅白の1メモリ単位:5.0cm) (径:3.2mm)</p>
705			<p>図中:G4(南側)</p> <p>差し込み長さ:約12cm (反対側までの距離)</p>
706			<p>図中:G4(南側)</p> <p>同上</p>
707			<p>図中:G4(南側)</p> <p>同上</p>



確認事項	床下換気と結露		撮影日 2018/02/04
場所又は部位等	1 階	床下	説明図 7 (左図)
[説明・備考]			
<p>図中:W⑳ 差し込み長さ:約12cm</p>	<p>図中:W㉑ 同左</p>		
		708	709
<p>図中:X㉒ 差し込み長さ:約12cm</p>	<p>図中:X㉓ 同左</p>		
		710	711
<p>図中:X㉔ 差し込み長さ:約12cm</p>	<p>図中:X㉕ 同左</p>		
		712	713

(6)床下換気 (床組構造材等のカビ)

確認事項	床組構造材等のカビ	撮影日 2018/02/01
場所又は部位等	1 階 床下(土台・大引き)	説明図 7 (右図)

[説明・備考]



714 図中:㉑ カビの発生が認められる



715 図中:㉒ 同左


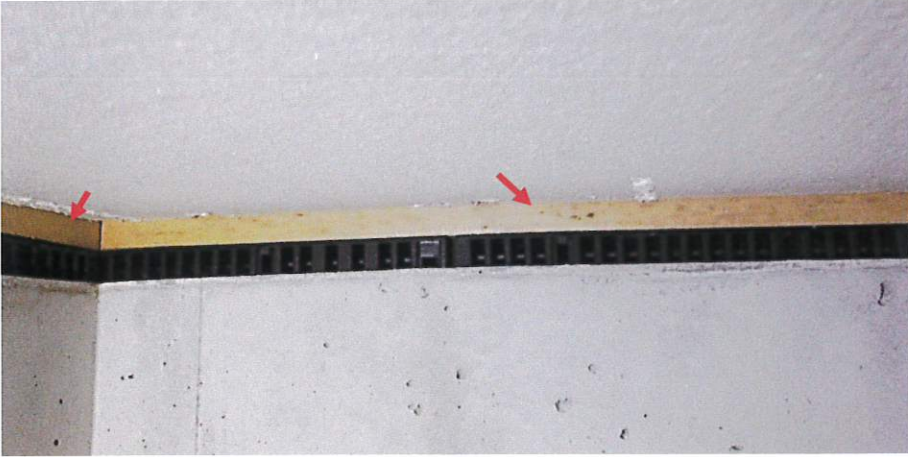

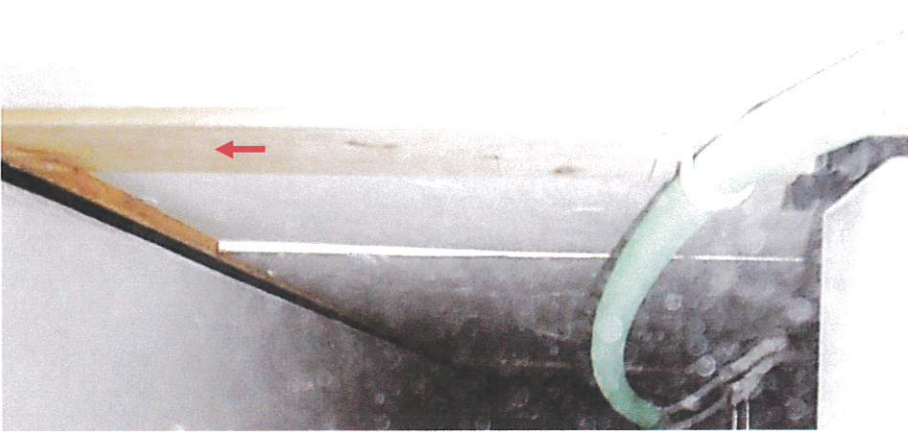


716 図中:㉓ カビの発生が認められる

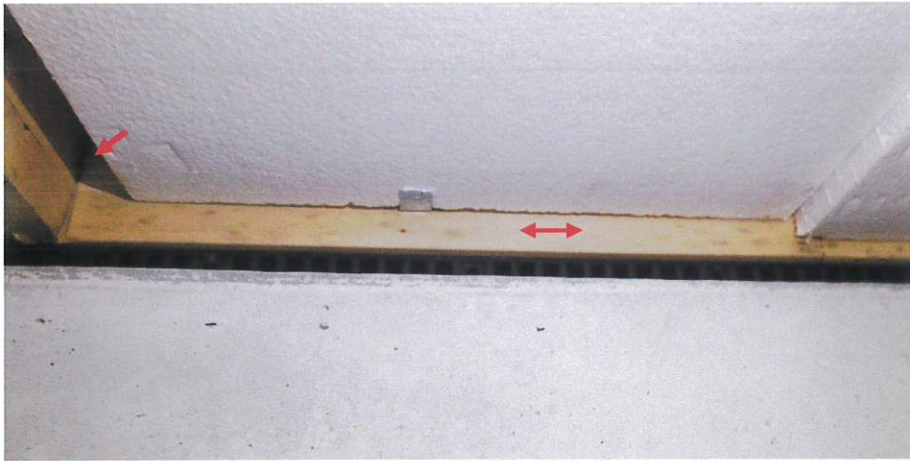





717 図中:㉔ 同左



確認事項	床組構造材等のカビ		撮影日 2018/02/04
場所又は部位等	1 階	床下(土台・大引き)	説明図 7 (右図)
			<p>[説明・備考]</p> <p>図中: ㉔</p> <p>カビの発生が認められる</p> <p>718</p>
			<p>図中: M㉓</p> <p>同上</p> <p>719</p>
			<p>図中: M㉔</p> <p>同上</p> <p>720</p>
			<p>図中: ㉔-㉕</p> <p>同上</p> <p>721</p>



確認事項	床組構造材等のカビ		撮影日 2018/02/04
場所又は部位等	1 階	床下(土台・大引き)	説明図 7 (右図)
			<p>[説明・備考]</p> <p>図中:X②⑤</p> <p>カビの発生が認められる</p> <p>722</p>
			<p>図中:X②⑥</p> <p>同上</p> <p>723</p>
			<p>図中:X②⑦</p> <p>同上</p> <p>724</p>
			<p>図中:X②⑧</p> <p>同上</p> <p>725</p>



確認事項	床組構造材等のカビ	撮影日 2018/02/04
場所又は部位等	1 階 書斎下部	説明図 7 (右図)
[説明・備考]		



726 箇中:X③①→②⑥ カビの発生が認められる



727 箇中:X③①→③④ 同左



箇中:X②⑨ カビの発生が認められる

728



箇中:X③① 同左

729

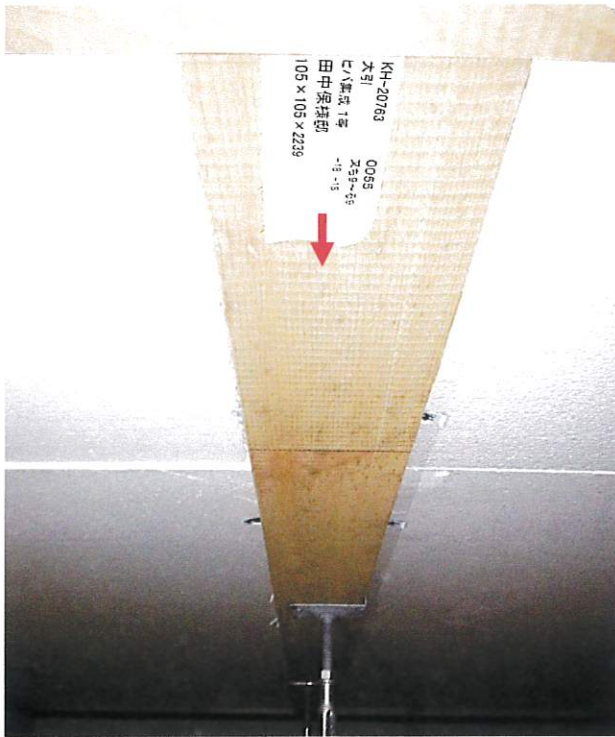


確認事項	床組構造材等のカビ	撮影日 2018/02/04
場所又は部位等	1 階 書斎下部	説明図 7 (右図)

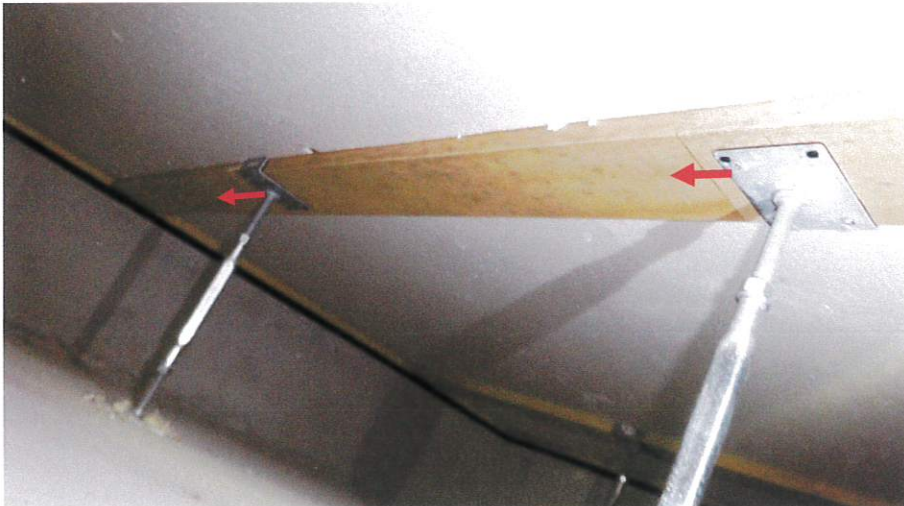
[説明・備考]

図中:㉑→㉒

カビの発生が認められる



730



図中:同上

同上

731







図中:X㉓

同上

732



確認事項	床組構造材等のカビ		撮影日 2018/02/01
場所又は部位等	1 階	クローゼット下部	説明図 7 (右図)
733			<p>[説明・備考]</p> <p>図中:S⑤</p> <p>カビの発生が認められる</p>
734			<p>図中:同上</p> <p>釘の錆びと錆び汁が認められる</p>
735		<p>図中:S④(東)</p> <p>カビの発生</p>	
		<p>736 図中:S①(西)</p> <p>同左</p>	